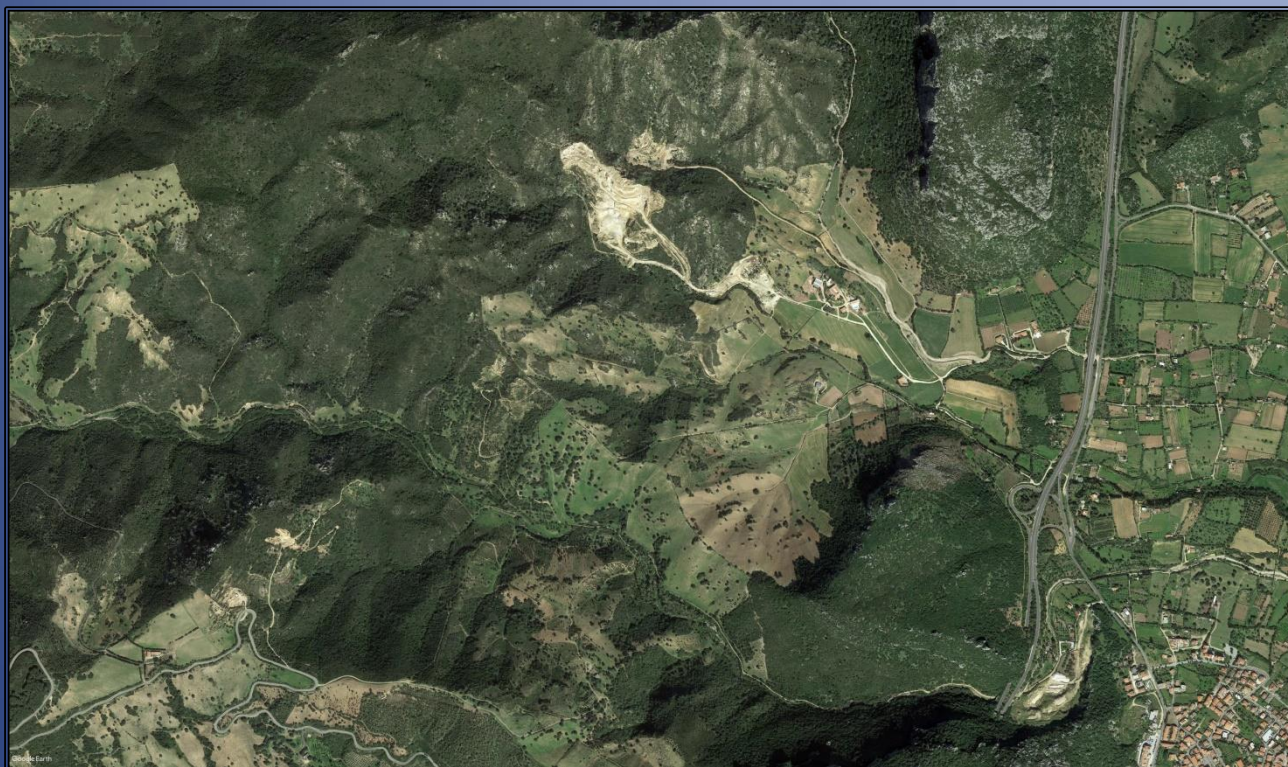




**Regione Autonoma della Sardegna**  
*Provincia di Nuoro*  
**Comune di Siniscola**



**Concessione Mineraria di San Simplicio**  
**Computo metrico ricerca mineraria**  
**(Analisi dei prezzi)**

Committente: Europomice s.r.l.

Progettazione e Coordinamento  
Dott. Geol. Lorenzo Ottelli

Collaboratore: Dott. Ing. Maria Rita Ottelli  
Relazioni specialistiche:

Dott. Ing. Nicola Todde  
Agr. Dott. Nat. Nicola Manis

**Marzo 2023**

ANALISI NUOVO PREZZO: ZF.A.004					
Pr	Elementi di costo	U.M.	Quantità	Costo Unitario €	Importo €
Desc.	Regolarizzazione, pareggiamento e spietramento superficiale di terreno a morfologia non uniforme (con o senza presenza di trovanti rocciosi) da sottoporre a lavorazione a strisce. Ad Ha ragguagliato.				
	<b>A) Manodopera</b>				
1	SAR22_RU.0001.0001.0002 OPERAIO QUALIFICATO (Media Regionale)	ora	5,1500	37,0645	190,8822
2	SAR22_RU.0001.0001.0003 OPERAIO COMUNE (Media Regionale)	ora	5,2000	33,4087	173,7252
	TOT. Manodopera				364,6074
	<b>B) Materiali</b>				
3	SAR22_PR.0001.0014.0001 IMPIEGO DI PICCOLE ATTREZZATURE DI CANTIERE a corpo	cad.	1035,0000	0,0100	10,3500
	TOT. Materiali				10,3500
	<b>C) Nolo</b>				
4	SAR22_AT.0005.0013.0002 ESCAVATORE CINGOLATO già esistente in cantiere, compresi l'operatore, i consumi di carburante, lubrificanti e ricambi, la manutenzione e l'assicurazione (potenza HP 84) peso 125 q.li	ora	4,0000	97,5062	390,0248
	TOT. Nolo				390,0248
	TOTALE				764,9822
	<b>SOMMANO</b>				764,9822
	Spese generali (15,0000 %)				114,7473
	di cui Sicurezza (0,0000 %)				0,0000
	Utile d'Impresa (10,0000 %)				87,9730
	Pers. (0,0000 %)				0,0000
	<b>PREZZO DI APPLICAZIONE</b>				<b>967,7025</b>
Unità di Misura: Ha					
Dicensi: novecentosessantasette,7025					

ANALISI NUOVO PREZZO: ZF.C.001					
Pr	Elementi di costo	U.M.	Quantità	Costo Unitario €	Importo €
Desc.	Aratura alla profondità di cm 30 - 40 per interrimento erbe spontanee.				
1	<b>A) Materiali</b> <a href="#">SAR22_PR.0001.0014.0001</a> IMPIEGO DI PICCOLE ATTREZZATURE DI CANTIERE a corpo  TOT. Materiali	cad.	50,0000	0,0100	0,5000
					0,5000
2	<b>B) Nolo</b> <a href="#">SAR22_AT.0005.0013.0002</a> ESCAVATORE CINGOLATO già esistente in cantiere, compresi l'operatore, i consumi di carburante, lubrificanti e ricambi, la manutenzione e l'assicurazione (potenza HP 84) peso 125 q.li  TOT. Nolo	ora	2,2600	97,5062	220,3640
					220,3640
	TOTALE				220,8640
	<b>SOMMANO</b>				220,8640
	Spese generali (15,0000 %)				33,1296
	di cui Sicurezza (0,0000 %)				0,0000
	Utile d'Impresa (10,0000 %)				25,3994
	Pers. (0,0000 %)				0,0000
	<b>PREZZO DI APPLICAZIONE</b>				<b>279,3900</b>
Unità di Misura: Ha					
Diconsi: duecentosettantanove,3900					

ANALISI NUOVO PREZZO: U.009.001					
Pr	Elementi di costo	U.M.	Quantità	Costo Unitario €	Importo €
Desc.	Semina e concimazione eseguita con trattrice di adeguata potenza e seminatrice o spandiconcime: a - per trasporto, miscelazione e distribuzione				
1	<b>A) Manodopera</b> SAR22_RU.0001.0001.0003 OPERAIO COMUNE (Media Regionale)	ora	0,3500	33,4087	11,6930
	TOT. Manodopera				11,6930
2	<b>B) Materiali</b> SAR22_PR.0001.0014.0001 IMPIEGO DI PICCOLE ATTREZZATURE DI CANTIERE a corpo	cad.	157,0000	0,0100	1,5700
	TOT. Materiali				1,5700
3	<b>C) Nolo</b> SAR22_PR.0034.0004.0002 Idroseminatrice a pressione montata su trattore o autocarro compresi consumi e carburanti su qualsiasi terreno compresi operatore e ogni altro onere (esclusi quelli della sicurezza)	ora	0,5500	79,8215	43,9018
4	SAR22_AT.0005.0013.0006 TRATTORE APRIPISTA CINGOLATO, a lama frontale fissa o orientabile, senza ripper, già esistente in cantiere, compreso l'operatore, i consumi di carburante, lubrificanti, ricambi, oneri di manutenzione, e l'assicurazione (potenza HP 90) peso 92 q.li, lama mm 2600x950	ora	0,5500	94,2678	51,8473
	TOT. Nolo				95,7491
	TOTALE				109,0121
	<b>SOMMANO</b>				109,0121
	Spese generali (15,0000 %)				16,3518
	di cui Sicurezza (0,0000 %)				0,0000
	Utile d'Impresa (10,0000 %)				12,5364
	Pers. (0,0000 %)				0,0000
	<b>PREZZO DI APPLICAZIONE</b>				<b>137,9003</b>
Unità di Misura: Ha					
Diconsi: centotrentasette,9003					

ANALISI NUOVO PREZZO: U.009.002					
Pr	Elementi di costo	U.M.	Quantità	Costo Unitario €	Importo €
Desc.	Semina e concimazione eseguita con trattrice di adeguata potenza e seminatrice o spandiconcime: b - per acquisto di seme e concimi, misura massima accessibile (la scelta del seme deve essere indirizzata verso specie e/o cultivar di origine locale o, quanto meno, di ambienti simili sotto l'aspetto pedologico e climatico)				
	<b>A) Materiali</b>				
1	SAR22_PR.0034.0004.0011 Miscela per sementi 50 g/m <sup>2</sup>	kg	1,0000	4,2378	4,2378
2	SAR22_PR.0034.0004.0005 Sementi selezionate di specie arbustive autoctone	kg	4,7900	75,1284	359,8650
3	SAR22_PR.0001.0011.0001 ONERI VARI, a stima	cad.	47,0000	0,0133	0,6251
	TOT. Materiali				364,7279
	TOTALE				364,7279
	<b>SOMMANO</b>				364,7279
	Spese generali (15,0000 %)				54,7092
	di cui Sicurezza (0,0000 %)				0,0000
	Utile d'Impresa (10,0000 %)				41,9437
	Pers. (0,0000 %)				0,0000
	<b>PREZZO DI APPLICAZIONE</b>				<b>461,2000</b>
Unità di Misura: Ha					
Dicensi: quattrocentosessantuno,2000					

## ANALISI NUOVO PREZZO: U.011

Pr	Elementi di costo	U.M.	Quantità	Costo Unitario €	Importo €
Desc.	Costipamento post-semina, eseguito con erpice a rulli lisci o dentati, rigido o snodato accoppiato a trattrice gommata.				
1	<b>A) Materiali</b> <a href="#">SAR22_PR.0001.0014.0001</a> IMPIEGO DI PICCOLE ATTREZZATURE DI CANTIERE a corpo  TOT. Materiali	cad.	89,0000	0,0133	1,1837
					1,1837
2	<b>B) Nolo</b> <a href="#">SAR22_AT.0005.0013.0002</a> ESCAVATORE CINGOLATO già esistente in cantiere, compresi l'operatore, i consumi di carburante, lubrificanti e ricambi, la manutenzione e l'assicurazione (potenza HP 84) peso 125 q.li  TOT. Nolo	ora	0,7700	97,5062	75,0798
					75,0798
	TOTALE				76,2635
	<b>SOMMANO</b>				76,2635
	Spese generali (15,0000 %)				11,4395
	di cui Sicurezza (0,0000 %)				0,0000
	Utile d'Impresa (10,0000 %)				8,7703
	Pers. (0,0000 %)				0,0000
	<b>PREZZO DI APPLICAZIONE</b>				<b>96,1000</b>

Unità di Misura: Ha

Diconsi: novantasei,1000

ANALISI NUOVO PREZZO: ZF.C.003					
Pr	Elementi di costo	U.M.	Quantità	Costo Unitario €	Importo €
Desc.	Cure colturali, da attuare a mano, al rimboschimento eseguito con l'impiego di conifere e/o latifoglie su terreno lavorato andantemente a buche ed a strisce, consistenti in lavori di diserbo, sarchiature, rincalzature, limitatamente all'area di insidenza delle piante, per una superficie non inferiore a mq 1.00 .				
1	<b>A) Manodopera</b> SAR22_RU.0001.0001.0001 OPERAIO SPECIALIZZATO (Media Regionale)	ora	0,0100	39,8981	0,3990
	TOT. Manodopera				0,3990
2	<b>B) Materiali</b> SAR22_PR.0001.0014.0001 IMPIEGO DI PICCOLE ATTREZZATURE DI CANTIERE a corpo	cad.	7,0000	0,0100	0,0700
	TOT. Materiali				0,0700
3	<b>C) Nolo</b> SAR22_PR.0034.0001.0005 Nolo di motosega a scoppio CMC 51 completa di ogni accessorio per il funzionamento incluso il consumo degli attrezzi e del carburante esclusi gli oneri per la sicurezza.	ora	0,0200	4,4528	0,0891
	TOT. Nolo				0,0891
	TOTALE				0,5581
	<b>SOMMANO</b>				0,5581
	Spese generali (15,0000 %)				0,0837
	di cui Sicurezza (0,0000 %)				0,0000
	Utile d'Impresa (10,0000 %)				0,0642
	Pers. (0,0000 %)				0,0000
	<b>PREZZO DI APPLICAZIONE</b>				<b>0,7000</b>
Unità di Misura: pianta					
Diconsi: zero,7000					

ANALISI NUOVO PREZZO: ZF.E.003.001					
Pr	Elementi di costo	U.M.	Quantità	Costo Unitario €	Importo €
Desc.	Apertura di pista di servizio della larghezza utile di mt 3,00 di cui almeno il 70% in scavo, con pendenza non superiore al 15% da aprirsi in terreno di qualsiasi natura e consistenza, compresa la realizzazione di scavi e/o sbancamenti di apertura della sede stradale, formazione dei rilevati in pietrame misto di cava, formazione delle cunette in terra, la regolarizzazione e sistemazione, dove occorrente, delle scarpate, dei cigli e costipazione, rullatura e finitura del piano viario, e quanto altro occorra per dare l' opera compiuta a regola d'arte esclusi i tombini:- in terreni con poche difficoltà e pendenza minima				
	<b>A) Manodopera</b>				
1	<a href="#">SAR22_RU.0001.0001.0001</a> OPERAIO SPECIALIZZATO (Media Regionale)	ora	0,1000	39,8981	3,9898
2	<a href="#">SAR22_RU.0001.0001.0002</a> OPERAIO QUALIFICATO (Media Regionale)	ora	0,1000	37,0645	3,7065
	TOT. Manodopera				7,6963
	<b>B) Materiali</b>				
3	<a href="#">SAR22_PF.0001.0002.0081</a> Fornitura e posa della massicciata stradale, eseguito con tout-venant ottenuto da impianti di recupero rifiuti derivanti dall'attività di costruzione e demolizione conforme al test di cessione previsto dal D.M. 05/04/2006 e certificazione ai sensi della norma , avente granulometria 0/63 mm, dimensione massima degli elementi mm 63, prelevato da impianti posti a distanza non superiore ai 20 Km, limite di fluidità non maggiore di 25 ed indice di plasticità nullo, incluso l'eventuale inumidimento od essiccamento per portarlo all'umidità ottima ed il costipamento fino a raggiungere almeno il 95% della massima densità AASHO modificata nonché una portanza espressa da un modulo di deformazione Md non inferiore a 80 N/mm <sup>q</sup> ricavato dalle prove con piastra avente diametro di cm 30; valutato per ogni metro cubo misurato a spessore finito dopo il costipamento	m <sup>3</sup>	0,1000	25,2772	2,5277
4	<a href="#">SAR22_PR.0001.0011.0001</a> ONERI VARI, a stima	cad.	76,0000	0,0100	0,7600
	TOT. Materiali				3,2877
	<b>C) Nolo</b>				
5	<a href="#">SAR22_PR.0034.0001.0005</a> Nolo di motosega a scoppio CMC 51 completa di ogni accessorio per il funzionamento incluso il consumo degli attrezzi e del carburante esclusi gli oneri per la sicurezza.	ora	0,0500	4,4528	0,2226
6	<a href="#">SAR22_AT.0005.0013.0002</a> ESCAVATORE CINGOLATO già esistente in cantiere, compresi l'operatore, i consumi di carburante, lubrificanti e ricambi, la manutenzione e l'assicurazione (potenza HP 84) peso 125 q.li	ora	0,1000	97,5062	9,7506
7	<a href="#">SAR22_AT.0005.0016.0004</a> AUTOCARRO RIBALTABILE trilaterale, compresi conducente, consumi, manutenzione, assicurazione e bollo, della portata utile fino a: 15,0 t	ora	0,0500	102,7180	5,1359
	TOT. Nolo				15,1091
	TOTALE				26,0931
	<b>SOMMANO</b>				26,0931
	Spese generali (15,0000 %)				3,9140
	di cui Sicurezza (0,0000 %)				0,0000
	Utile d'Impresa (10,0000 %)				3,0007
	Pers. (0,0000 %)				0,0000
	<b>PREZZO DI APPLICAZIONE</b>				<b>33,0000</b>
Unità di Misura: m					
Dicensi: trentatre,0000					



ANALISI NUOVO PREZZO: ZF.E.005					
Pr	Elementi di costo	U.M.	Quantità	Costo Unitario €	Importo €
Desc.	Ripristino di viabilità precedentemente aperta, mediante risagomatura della sede viaria e delle scarpate, ripulitura della vegetazione, ripulitura delle cunette e dei tombini				
1	<b>A) Manodopera</b> SAR22_RU.0001.0001.0002 OPERAIO QUALIFICATO (Media Regionale)	ora	0,0200	37,0645	0,7413
	TOT. Manodopera				0,7413
2	<b>B) Materiali</b> SAR22_PR.0001.0014.0001 IMPIEGO DI PICCOLE ATTREZZATURE DI CANTIERE a corpo	cad.	16,5000	0,0133	0,2195
	TOT. Materiali				0,2195
3	<b>C) Nolo</b> SAR22_AT.0005.0013.0002 ESCAVATORE CINGOLATO già esistente in cantiere, compresi l'operatore, i consumi di carburante, lubrificanti e ricambi, la manutenzione e l'assicurazione (potenza HP 84) peso 125 q.li	ora	0,0100	97,5062	0,9751
4	SAR22_PR.0034.0001.0005 Nolo di motosega a scoppio CMC 51 completa di ogni accessorio per il funzionamento incluso il consumo degli attrezzi e del carburante esclusi gli oneri per la sicurezza.	ora	0,0100	4,4528	0,0445
	TOT. Nolo				1,0196
	TOTALE				1,9804
	<b>SOMMANO</b>				1,9804
	Spese generali (15,0000 %)				0,2971
	di cui Sicurezza (0,0000 %)				0,0000
	Utile d'Impresa (10,0000 %)				0,2277
	Pers. (0,0000 %)				0,0000
	<b>PREZZO DI APPLICAZIONE</b>				<b>2,5000</b>
Unità di Misura: m					
Diconsi: due,5000					

**ANALISI NUOVO PREZZO: SAR22\_PF.0001.0002.0008**

Pr	Elementi di costo	U.M.	Quantità	Costo Unitario €	Importo €
Desc.	TRASPORTO A RILEVATO di materiali, asciutti o bagnati, provenienti dagli scavi, compreso lo scarico a rilevato con percorrenza all'interno del cantiere.				
	<b>A) Nolo</b>				
1	<a href="#">SAR22_AT.0005.0013.0013</a> PALA CARICATRICE GOMMATA già esistente in cantiere, compresi l'operatore e i consumi di carburante, lubrificanti, ricambi, manutenzione e assicurazione (potenza HP 101) peso 95 q.li benna da 1.50 mc	ora	0,0100	76,3500	0,7635
2	<a href="#">SAR22_AT.0005.0016.0005</a> AUTOCARRO RIBALTABILE trilaterale, compresi conducente, consumi, manutenzione, assicurazione e bollo, della portata utile fino a: 30,0 t	ora	0,0200	92,2000	1,8440
	TOT. Nolo				2,6075
	TOTALE				2,6075
	<b>SOMMANO</b>				2,6075
	Spese generali (15,0000 %)				0,3911
	di cui Sicurezza (0,0000 %)				0,0000
	Utile d'Impresa (10,0000 %)				0,2999
	Pers. (0,0000 %)				0,0000
	<b>PREZZO DI APPLICAZIONE</b>				<b>3,2849</b>
					<b>Unità di Misura: m<sup>3</sup></b>
					<b>Diconsi: tre,2849</b>

ANALISI NUOVO PREZZO: SAR22_PF.0002.0001.0002					
Pr	Elementi di costo	U.M.	Quantità	Costo Unitario €	Importo €
Desc.	INSTALLAZIONE DI ATTREZZATURA PER SONDAGGIO in ciascuna postazione di perforazione, su aree pianeggianti accessibili ai normali mezzi di trasporto, compreso l'onere del trasporto da una postazione alla successiva, il carico e lo scarico, il tracciamento e la picchettazione				
	<b>A) Manodopera</b>				
1	SAR22_RU.0001.0001.0001 OPERAIO SPECIALIZZATO (Media Regionale)	ora	1,3300	31,5400	41,9482
2	SAR22_RU.0001.0001.0003 OPERAIO COMUNE (Media Regionale)	ora	2,0000	26,4100	52,8200
3	SAR22_RU.0001.0001.0004 CAPO-SQUADRA (Media Regionale)	ora	1,3300	33,0800	43,9964
	TOT. Manodopera				138,7646
	<b>B) Nolo</b>				
4	SAR22_AT.0002.0004.0003 ATTREZZATURA DI PERFORAZIONE a rotazione per sondaggi geognostici, sia a carotaggio continuo, sia a distruzione di nucleo, già funzionante in cantiere, escluso il consumo di aste, manicotti, corone o punte, gli operatori, i consumi, i lubrificanti, i ricambi e gli oneri di manutenzione	ora	1,3300	15,5500	20,6815
5	SAR22_AT.0005.0016.0008 AUTOGRU' RIBALTABILE TRILATERALE, compreso l'impiego della gru nelle operazioni di carico e scarico e compreso il conducente/ manovratore, consumi, manutenzione e assicurazione, della portata utile fino a: 8,0 t	ora	1,3300	65,8900	87,6337
	TOT. Nolo				108,3152
	TOTALE				247,0798
	<b>SOMMANO</b>				247,0798
	Spese generali (15,0000 %)				37,0620
	di cui Sicurezza (0,0000 %)				0,0000
	Utile d'Impresa (10,0000 %)				28,4142
	Pers. (0,0000 %)				0,0000
	<b>PREZZO DI APPLICAZIONE</b>				<b>312,5560</b>
Unità di Misura: cad.					
Diconsi: trecentododici,5560					

ANALISI NUOVO PREZZO: SAR22_PF.0002.0001.0001					
Pr	Elementi di costo	U.M.	Quantità	Costo Unitario €	Importo €
Desc.	IMPIANTO DI CANTIERE PER INDAGINI GEOGNOSTICHE, compreso l'approntamento in deposito delle attrezzature, degli accessori, dei ricambi e dei consumi; compreso il carico su automezzo, lo scarico in cantiere, il montaggio, lo smontaggio a lavori ultimati, il carico su automezzo e lo scarico in deposito; compreso il trasporto dal deposito al cantiere di lavoro, compreso il ritorno a vuoto; o trasporto delle stesse da cantiere a deposito, compresa l'andata a vuoto; compreso il trasferimento del personale; a corpo				
	<b>A) Manodopera</b>				
1	SAR22_RU.0001.0001.0001 OPERAIO SPECIALIZZATO (Media Regionale)	ora	5,2000	31,5400	164,0080
2	SAR22_RU.0001.0001.0003 OPERAIO COMUNE (Media Regionale)	ora	12,4000	26,4100	327,4840
	TOT. Manodopera				491,4920
	<b>B) Nolo</b>				
3	SAR22_AT.0005.0003.0005 AUTOGRU TELESOPICA AUTOCARRATA compresi il conducente/operatore, consumi di carburante e lubrificanti, ricambi, manutenzione, assicurazione e bollo con braccio fino a 22 m e portata 20 t	ora	3,0000	83,3000	249,9000
4	SAR22_AT.0005.0016.0005 AUTOCARRO RIBALTABILE trilaterale, compresi conducente, consumi, manutenzione, assicurazione e bollo, della portata utile fino a: 30,0 t	ora	6,4000	92,2000	590,0800
	TOT. Nolo				839,9800
	TOTALE				1.331,4720
	<b>SOMMANO</b>				1.331,4720
	Spese generali (15,0000 %)				199,7208
	di cui Sicurezza (0,0000 %)				0,0000
	Utile d'Impresa (10,0000 %)				153,1193
	Pers. (0,0000 %)				0,0000
	<b>PREZZO DI APPLICAZIONE</b>				<b>1.684,3100</b>
Unità di Misura: cad.					
Diconsi: milleseicentoottantaquattro,3100					

ANALISI NUOVO PREZZO: SAR22_PF.0002.0002.0071					
Pr	Elementi di costo	U.M.	Quantità	Costo Unitario €	Importo €
Desc.	SOLA PERFORAZIONE A ROTOPERCUSSIONE, a distruzione di nucleo, con circolazione di aria e se necessario di acqua, ad andamento verticale, orizzontale o con qualsiasi inclinazione, di diametro da mm 85 a 120, per la posa in opera di qualsiasi tipo di tirante attivo, o di chiodatura passiva, in terreni costituiti da rocce tenere, ad esclusione di quelli che richiedono l'impiego di corone diamantate; esclusi i ponteggi, la preparazione di piazzole di lavoro particolari, nonché la fornitura, la preparazione e l'iniezione delle miscele cementizie. Valutata per la effettiva lunghezza di perforazioni, per le seguenti lunghezze comprese tra: m 0,00 e m 20,00				
	<b>A) Manodopera</b>				
1	SAR22_RU.0001.0001.0001 OPERAIO SPECIALIZZATO (Media Regionale)	ora	0,3077	31,5400	9,7049
2	SAR22_RU.0001.0001.0003 OPERAIO COMUNE (Media Regionale)	ora	0,3077	26,4100	8,1264
3	SAR22_RU.0001.0001.0004 CAPO-SQUADRA (Media Regionale)	ora	0,0769	33,0800	2,5439
	TOT. Manodopera				20,3752
	<b>B) Materiali</b>				
4	SAR22_PR.0001.0016.0003 PUNTA DI PERFORAZIONE AL WIDIA diametro 120 mm	cad.	0,0500	116,8500	5,8425
5	SAR22_PR.0001.0017.0001 ASTA COMPLETA DI MANICOTTO, dimensione media, per attrezzatura di perforazione	cad.	0,0060	588,5000	3,5310
	TOT. Materiali				9,3735
	<b>C) Nolo</b>				
6	SAR22_AT.0004.0003.0003 ATTREZZATURA SEMOVENTE DI PERFORAZIONE di micropali, per l'esecuzione a rotazione a distruzione di nucleo, per diametri fino a 220 mm, con motore Diesel, già funzionante in cantiere, escluso il consumo di aste, manicotti e punte, gli operatori addetti, i consumi di carburanti e lubrificanti, i ricambi e gli oneri di manutenzione, ma compresa l'assicurazione	ora	0,3077	24,3600	7,4956
	TOT. Nolo				7,4956
	TOTALE				37,2443
	<b>SOMMANO</b>				37,2443
	Spese generali (15,0000 %)				5,5866
	di cui Sicurezza (0,0000 %)				0,0000
	Utile d'Impresa (10,0000 %)				4,2831
	Pers. (0,0000 %)				0,0000
	<b>PREZZO DI APPLICAZIONE</b>				<b>47,1138</b>
Unità di Misura: m					
Dicorsi: quarantasette,1138					

ANALISI NUOVO PREZZO: SAR22_PF.0001.0002.0003					
Pr	Elementi di costo	U.M.	Quantità	Costo Unitario €	Importo €
Desc.	SCAVO DI SBANCAMENTO in materie di qualsiasi natura, asciutte o bagnate, anche in presenza d'acqua, per l'apertura o l'ampliamento di sede stradale e relativo cassonetto, per l'eventuale bonifica del piano di posa della fondazione stradale in trincea, per gradonature, per opere di difesa o di presidio e per l'impianto di opere d'arte; per l'apertura della sede di impianto dei fabbricati; esclusa la demolizione di massicciate stradali esistenti; compreso il carico su automezzo ma escluso il trasporto a rilevato e il trasporto a rifiuto delle materie di scavo eccedenti. Compreso: la regolarizzazione delle scarpate e dei cigli e gli oneri per: disboscamento, taglio di alberi e cespugli, estirpazione di ceppaie, rimozione di siepi. In rocce dure con resistenza allo schiacciamento superiore a 120 kg/cm <sup>q</sup> , eseguito senza uso di mine.				
	<b>A) Manodopera</b>				
1	SAR22_RU.0001.0001.0003 OPERAIO COMUNE (Media Regionale)	ora	0,2000	26,4100	5,2820
2	SAR22_RU.0001.0001.0004 CAPO-SQUADRA (Media Regionale)	ora	0,0350	33,0800	1,1578
	TOT. Manodopera				6,4398
	<b>B) Nolo</b>				
3	SAR22_AT.0005.0001.0011 MARTELLO DEMOLITORE IDRAULICO montato su macchina già esistente in cantiere, questa compresa, compresi l'operatore e i consumi di carburante, lubrificanti, ricambi, manutenzione e assicurazione peso Kg 900 montato su ESCAVATORE da 154 HP	ora	0,2000	113,1300	22,6260
4	SAR22_AT.0005.0013.0014 PALA CARICATRICE GOMMATA già esistente in cantiere, compresi l'operatore e i consumi di carburante, lubrificanti, ricambi, manutenzione e assicurazione (potenza HP 160) peso 120 q.li benna da 2.10 mc	ora	0,0200	95,2500	1,9050
	TOT. Nolo				24,5310
	TOTALE				30,9708
	<b>SOMMANO</b>				30,9708
	Spese generali (15,0000 %)				4,6456
	di cui Sicurezza (0,0000 %)				0,0000
	Utile d'Impresa (10,0000 %)				3,5616
	Pers. (0,0000 %)				0,0000
	<b>PREZZO DI APPLICAZIONE</b>				<b>39,1800</b>
Unità di Misura: m <sup>3</sup>					
Diconsi: trentanove,1800					